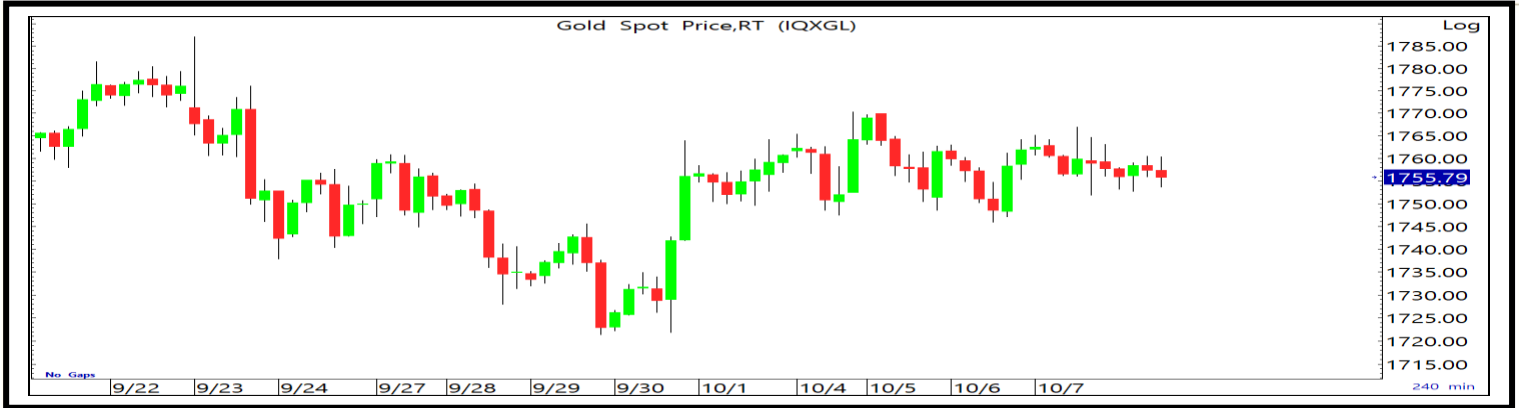




**คำแนะนำ** หากราคาทองคำไม่สามารถกลับขึ้นยืนเหนือ 1,769-1,771 ดอลลาร์ต่อออนซ์ ทำให้มีแนวโน้มอ่อนตัวลงสู่บริเวณ 1,751-1,747 ดอลลาร์ต่อออนซ์ อย่างไรก็ตามในโซนแนวรับ ต้องจับตาแรงซื้อเก็งกำไรที่อาจเพิ่มสูงขึ้น แต่หากไม่สามารถยืนได้ราคาอาจอ่อนตัวลงทดสอบโซน แนวรับสำคัญโซน 1,735 ดอลลาร์ต่อออนซ์

ทองคำ	แนวรับ	1,747	1,735	1,721
	แนวต้าน	1,771	1,787	1,808



ที่มา : Aspen

**สรุป** นักลงทุนจับตาสหรัฐฯเปิดเผยตัวเลขจ้างงานนอกภาคเกษตรประจำเดือนก.ย. ในวันนี้ ซึ่งจะเป็นปัจจัยหนึ่งที่ธนาคารกลางสหรัฐฯ (เฟด) ใช้ในการพิจารณาการปรับลดวงเงินในโครงการซื้อพันธบัตรตามมาตรการผ่อนคลายเชิงปริมาณ (QE) และการปรับขึ้นอัตราดอกเบี้ย ขณะที่นักวิเคราะห์ในโพลสำรวจของ FactSet คาดการณ์ว่า ตัวเลขจ้างงานนอกภาคเกษตรเดือนก.ย.ของสหรัฐฯจะเพิ่มขึ้น 475,000 ตำแหน่ง ซึ่งดีกว่าในเดือนส.ค.ที่เพิ่มขึ้นเพียง 235,000 ตำแหน่ง แนะนำระวังความผันผวนที่อาจเกิดขึ้นในช่วงเปิดเผยข้อมูลดังกล่าว ทั้งนี้ เน้นการซื้อขายทองคำในระยะสั้น โดยเปิดสถานะขายในโซน 1,769-1,771 ดอลลาร์ต่อออนซ์ ตัดขาดทุนหากผ่าน 1,771 ดอลลาร์ต่อออนซ์ หวังเข้าซื้อคืนหากราคาไม่หลุดแนวรับโซน 1,747-1,735 ดอลลาร์ต่อออนซ์ หากราคาหลุดแนวรับดังกล่าวให้ชะลอการปิดสถานะขายไปที่แนวรับถัดไป อย่างไรก็ตาม หากนักลงทุนที่รับความเสี่ยงได้น้อย แนะนำกลยุทธ์ "wait and see" เพื่อรอดูสถานการณ์แล้วค่อยเข้ามาลงทุนเพิ่มเติม

### ตารางที่ 1 สรุปภาวะตลาดภาคเงิน

8/10/2564 15:53 น.	ก่อนหน้า	ล่าสุด	เปลี่ยนแปลง	% เปลี่ยนแปลง
Spot Gold (\$)	1,755.90	1,755.80	-0.10	-0.01
Spot Silver (\$)	22.58	22.47	-0.11	-0.49
เงินบาท (฿/\$)	33.79	33.84	0.05	0.15
ทองคำแท่ง 96.50% (บาท)	28,150	28,200	50	0.18
น้ำมันดิบ Brent (\$/bbl.)	82.40	83.04	0.64	0.78
ดัชนีดอลลาร์	94.20	94.33	0.13	0.13
เงินยูโร (€/€)	1.1551	1.1545	0.00	-0.05

ที่มา : Aspen

### ข่าวสารประกอบการลงทุน

- (+) บาร์เคลย์สเตือนจีนควบคุมการใช้พลังงานอาจจุด GDP ปีนี้ลดต่ำกว่า 6%** นักวิเคราะห์ของธนาคารบาร์เคลย์สระบุว่า การที่รัฐบาลจีนตั้งเป้าหมายลดการพึ่งพาพลังงานนั้น หมายความว่าปริมาณพลังงานภายในประเทศจะยังคงดำเนินไปจนถึงปีหน้า และหากจีนใช้มาตรการที่เข้มงวดมากขึ้น ก็อาจส่งผลให้การขยายตัวทางเศรษฐกิจของจีนในปี 2564 ลดลงสู่ระดับต่ำกว่าที่บาร์เคลย์สคาดการณ์ไว้ที่ 6% "รัฐบาลจีนกำลังเผชิญกับทางเลือกที่หนักหน่วงระหว่างเศรษฐกิจที่ชะลอตัวลงอย่างมีนัยสำคัญและการผ่อนคลายนโยบายคู่ขนานสำหรับการใช้พลังงานโดยรวม" ที่นักวิเคราะห์ของบาร์เคลย์สซึ่งรวมถึงนายเจียน ชาง ระบุในรายงาน โดยนักวิเคราะห์ส่วนใหญ่ของบาร์เคลย์สคาดว่าผลิตภัณฑ์มวลรวมภายในประเทศ (GDP) ของจีนจะขยายตัว 8% ในปีนี้ ทั้งนี้ จีนได้กำหนดเป้าหมายการลดใช้พลังงานทั่วประเทศลง 3% ในปีนี้เพื่อต้องการลดมลภาวะ แต่ในเดือนส.ค.ที่ผ่านมา จีนระบุว่ามณฑลส่วนใหญ่ไม่สามารถทำตามเป้าหมายที่กำหนด จึงทำให้รัฐบาลใช้มาตรการลดการใช้พลังงานในภาคส่วนต่าง ๆ ที่มีการใช้พลังงานในปริมาณมาก เช่น อุตสาหกรรมการผลิตเคมีและเหล็ก นักวิเคราะห์ของบาร์เคลย์สระบุว่า จีนได้กำหนดเป้าหมายการขยายตัวด้านการผลิตพลังงานไว้ที่ 2.9% สำหรับปี 2564 ซึ่งเป็นเป้าหมายใกล้เคียงกับที่กำหนดไว้สำหรับปริมาณการใช้พลังงาน โดยนับตั้งแต่ต้นปีนี้ ปริมาณการใช้พลังงานของจีนอยู่ที่ระดับสูงกว่า 4% ซึ่งหมายความว่า การขยายตัวทางเศรษฐกิจตลอดปี 2564 ของจีนอาจอยู่ที่ระดับต่ำกว่า 6% หากจีนควบคุมเป้าหมายการใช้พลังงานให้มีความเข้มงวดมากขึ้น
- (-) ภาวะตลาดหุ้นจีน: เชียงไฮ้คอมโพสิตปิดบวก 24 จุด ขานรับภาคบริการจีนขยายตัว** ดัชนีเชียงไฮ้คอมโพสิตตลาดหุ้นจีนปิดบวกในวันนี้ ขานรับดัชนีผู้จัดการฝ่ายจัดซื้อ (PMI) ภาคบริการของจีนที่กลับมาขยายตัวอีกครั้งในเดือนก.ย. และจากสถานการณ์ดีดเคียดด้านการเมืองระหว่างจีนและสหรัฐที่คลี่คลายลง ทั้งนี้ ดัชนีเชียงไฮ้คอมโพสิตปิดที่ 3,592.17 จุด เพิ่มขึ้น 24.00 จุด หรือ +0.67%
- (-) อังเส็งปิดบวก 136.12 จุด ขานรับคองเกรสบรรลุดีลเพิ่มเพดานหนี้** ดัชนีอังเส็งตลาดหุ้นฮ่องกงปิดบวกในวันนี้ ขานรับข่าววุฒิสภาสหรัฐบรรลุข้อตกลงเพิ่มเพดานหนี้ รวมทั้งการเปิดเผยตัวเลขผู้ขอรับสวัสดิการว่างงานของสหรัฐที่ลดลงมากที่สุดในรอบ 3 เดือน ดัชนีอังเส็งปิดวันนี้ที่ 24,837.85 จุด เพิ่มขึ้น 136.12 จุด หรือ +0.55%
- (+/-) JP Morgan คาดอสังหาริมทรัพย์จีนมีหนี้นอกงบดุลเพิ่มขึ้น หลังเผชิญปัญหาการเงิน** สำนักข่าวรอยเตอร์รายงานว่า JP Morgan ได้คาดการณ์ว่า China Evergrande Group (Evergrande) และบริษัทอสังหาริมทรัพย์ยักษ์ใหญ่ของจีนหลายราย อาจมีหนี้นอกงบดุลเพิ่มขึ้นหลายพันล้านดอลลาร์ หลังจากบริษัทหลายแห่งประสบปัญหาสภาพคล่องทางการเงินเนื่องจากมาตรการควบคุมการปล่อยสินเชื่อของรัฐบาลจีน นักวิเคราะห์ของ JP Morgan กล่าวว่า การเปลี่ยนหนี้ที่มีดอกเบี้ยบางส่วนให้เป็นหนี้นอกงบดุลนั้น เป็นหนึ่งในกลยุทธ์ที่บริษัทอสังหาริมทรัพย์ของจีนนำมาใช้เพื่อช่วยเข้ากฎเกณฑ์การกู้ยืมใหม่ที่เปิดตัวในปีที่แล้ว อย่างไรก็ตาม การใช้กลยุทธ์ดังกล่าวได้ทำให้อัตราส่วนหนี้สินต่อทุนสุทธิ (net gearing debt) ของ Evergrande เพิ่มขึ้นเป็น 177% หลังสิ้นสุดช่วงครึ่งปีแรก และมีแนวโน้มว่าอัตราส่วนหนี้ดังกล่าวสูงกว่าที่ JP Morgan ได้ประเมินไว้ เนื่องจากหนี้นอกงบดุลบางรายการของ Evergrande ไม่ได้ถูกเปิดเผยต่อสาธารณะ นอกจาก Evergrande แล้วบริษัทอสังหาริมทรัพย์ยักษ์ใหญ่รายอื่นๆ ของจีนมีหนี้นอกงบดุลเพิ่มขึ้นเช่นเดียวกันโดย R&F Properties เพิ่มขึ้นจาก 123% เป็น 139% Sunac China Holdings เพิ่มขึ้นจาก 87% เป็น 138% และ Country Garden เพิ่มขึ้นจาก 50% เป็น 76%
- (+/-) เรือดำน้ำสหรัฐชนเข้ากับวัตถุปริศนาในทะเลจีนใต้ ลูกเรือบาดเจ็บ 11 ราย** เกิดเหตุเรือดำน้ำพลังงานนิวเคลียร์ของสหรัฐประทะเข้ากับวัตถุปริศนาขณะแล่นอยู่ในน่านน้ำสากลในภูมิภาคอินโดแปซิฟิกเมื่อสัปดาห์ที่ผ่านมา โดยลูกเรือได้รับบาดเจ็บไม่รุนแรง รายงานจากชาวสถาบันนาวิกโยธินสหรัฐ (U.S. Naval Institute News) ระบุว่า ลูกเรือ 11 คนได้รับบาดเจ็บเล็กน้อยถึงปานกลางเมื่อเรือดำน้ำชนกับวัตถุปริศนาใต้น้ำในทะเลจีนใต้ กองเรือแปซิฟิกสหรัฐกล่าวในแถลงการณ์ว่า "เรือดำน้ำยังคงอยู่ในสภาพที่ปลอดภัยและมั่นคง เครื่องปฏิกรณ์นิวเคลียร์และพื้นที่ภายในของเรือดำน้ำ USS Connecticut ไม่ได้รับผลกระทบ และยังคงดำเนินการได้อย่างเต็มที่" และเสริมว่าขอบเขตของความเสียหายจากเหตุการณ์เมื่อวันที่ 2 ต.ค. กำลังอยู่ระหว่างการประเมิน ก่อนหน้านั้น เรือดำน้ำสหรัฐ USS San Francisco เคยเกิดเหตุพุ่งชนภูเขาใต้น้ำเมื่อปี 2548 ซึ่งคร่าชีวิตลูกเรือไป 1 ราย หนึ่งในเรือดำน้ำ USS Connecticut เป็น 1 ใน 3 ของเรือดำน้ำชั้น Seawolf ซึ่งกองทัพเรือสหรัฐระบุว่า "สามารถแล่นด้วยเสียงที่เงียบเป็นพิเศษ มีความเร็วสูง ประกอบกับมีอาวุธครบครัน และติดตั้งเซ็นเซอร์ขั้นสูง" โดยเรือลำนี้มีท่อส่งตอร์ปิโด 8 ท่อ และสามารถเก็บอาวุธได้มากถึง 50 ชิ้นในห้องตอร์ปิโด

ที่มา : อินโฟเควสท์, กรุงเทพธุรกิจออนไลน์, Thestandard และ Efinancethai

### การประกาศตัวเลขสำคัญทางเศรษฐกิจ

วัน	เวลา	ประเทศ	รายการ	ความสำคัญ	ประมาณการ	ตัวเลขครั้งก่อน
วันจันทร์ที่ 4 ต.ค.	ทั้งวัน	จีน	Bank Holiday : National Day	☆	-	-
	15.30น.	ยุโรป	ดัชนีความเชื่อมั่นนักลงทุน จาก Sentix	☆	16.9**	19.6
	21.00น.	สหรัฐฯ	ยอดสั่งซื้อภาคโรงงานเดือนส.ค.	☆	1.2%**	0.4%
วันอังคารที่ 5 ต.ค.	ทั้งวัน	จีน	Bank Holiday : National Day	☆	-	-
	14.55น.	เยอรมนี	ดัชนีผู้จัดการฝ่ายจัดซื้อ (PMI) ภาคการบริการ	☆	56.2**	56.0
	15.00น.	ยุโรป	ดัชนีผู้จัดการฝ่ายจัดซื้อ (PMI) ภาคบริการ	☆	56.4**	56.3
	15.30น.	อังกฤษ	ดัชนีผู้จัดการฝ่ายจัดซื้อ (PMI) ภาคการบริการ	☆	55.4**	54.6
	20.45น.	สหรัฐฯ	ดัชนีผู้จัดการฝ่ายจัดซื้อ (PMI) ภาคบริการ	☆	54.9**	54.4
	21.00น.	สหรัฐฯ	ISM เปิดเผยดัชนี PMI ภาคการบริการ	☆	61.9**	61.7
	21.00น.	สหรัฐฯ	การสำรวจความเชื่อมั่นทางเศรษฐกิจจาก IBD/TIPP	☆	46.8**	48.5
วันพุธที่ 6 ต.ค.	ทั้งวัน	จีน	Bank Holiday : National Day	☆	-	-
	13.00น.	เยอรมนี	ยอดสั่งซื้อภาคโรงงานเดือนส.ค.	☆	-7.7%**	3.4%
	19.15น.	สหรัฐฯ	ตัวเลขการจ้างงานภาคเอกชนเดือนก.ย.จาก ADP	☆	568K**	374K
วันพฤหัสบดีที่ 7 ต.ค.	ทั้งวัน	จีน	Bank Holiday : National Day	☆	-	-
	13.00น.	เยอรมนี	ดัชนีผลผลิตภาคอุตสาหกรรมเดือนส.ค.	☆	-4.0%**	1.0%
	19.30น.	สหรัฐฯ	จำนวนผู้ขอรับสวัสดิการว่างงานรายสัปดาห์	☆	326K**	362K
วันศุกร์ที่ 8 ต.ค.	19.30น.	สหรัฐฯ	ตัวเลขการจ้างงานนอกภาคเกษตรเดือนก.ย.	★	490K	235K
	19.30น.	สหรัฐฯ	อัตราการว่างงาน	★	6.9%	7.1%
	19.30น.	สหรัฐฯ	รายได้เฉลี่ยต่อชั่วโมง	★	0.4%	0.6%
	21.00น.	สหรัฐฯ	สต็อกสินค้าคงคลังภาคค้าส่ง	★	1.2%	1.2%

หมายเหตุ: ระดับความสำคัญของเหตุการณ์ ★ มาก ☆ ปานกลาง ☆ น้อย ☆ ประกาศแล้ว, \*\* เป็นตัวเลขจริงที่มีการประกาศออกมา

\*ที่มา : forexfactory.com ข้อมูลวันที่ 01 ตุลาคม 2564 ซึ่งอาจมีการเปลี่ยนแปลงในภายหลังได้