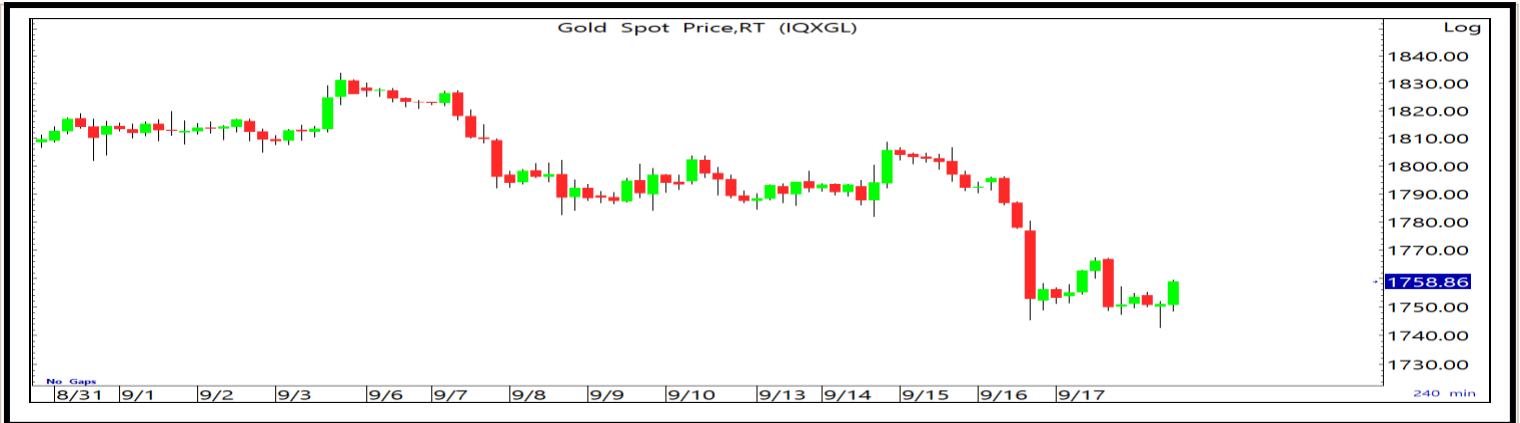


**คำแนะนำ** แรงขายยังคงสลับออกมากดดัน แต่ก็ยังมีแรงซื้อเข้า พยายามอย่างต่อเนื่อง ส่งผลให้ราคายังมีโอกาสติดตัวขึ้นช่วงสั้นแต่ หากไม่สามารถยืนเหนือแนวต้านระดับ 1,767-1,779 ดอลลาร์ต่อออนซ์ได้ อาจทำให้เกิดแรงขายกดดันให้ปรับตัวลงสู่ระดับ 1,745-1,739 ดอลลาร์ต่อออนซ์

|       |         |       |       |       |
|-------|---------|-------|-------|-------|
| ทองคำ | แนวรับ  | 1,739 | 1,713 | 1,697 |
|       | แนวต้าน | 1,767 | 1,779 | 1,802 |



ที่มา : Aspen

**สรุป** ตลาดหุ้นยุโรปเปิดร่วงลงอย่างหนักในวันนี้ เกือบแตะระดับต่ำสุดในรอบ 2 เดือน ตามทิศทางตลาดหุ้นเอเชียหลังจากราคาหุ้นไชน่า เอเวอร์แกรนด์ของจีนทรุดตัวลงกว่า 17% ในการซื้อขายที่ตลาดหุ้นฮ่องกงช่วงเช้านี้ จากความวิตกกังวลเกี่ยวกับบริษัท เอเวอร์แกรนด์ กรุ๊ป ซึ่งเป็นบริษัทพัฒนาอสังหาริมทรัพย์รายใหญ่ที่สุดของจีนที่มีหนี้สินมากกว่า 3 แสนล้านดอลลาร์ หรือประมาณ 10 ล้านล้านบาท โดยมีกำหนดต้องชำระคืนดอกเบี้ยตราสารหนี้ 83 ล้าน 5 แสนดอลลาร์ หรือราว 2,780 ล้านบาท กำหนดชำระในวันพฤหัสบดี (23 ก.ย.) ปัจจัยดังกล่าวส่งผลเชิงบวกต่อราคาทองคำในระยะสั้น สำหรับวันนี้ติดตามติดตามการเปิดเผยดัชนีความเชื่อมั่นผู้สร้างบ้านจากสมาคมผู้สร้างบ้านแห่งชาติ (NAHB) ของสหรัฐฯ พร้อมติดตามความเคลื่อนไหวของสินทรัพย์เสี่ยงประกอบการเข้าลงทุนในตลาดทองคำ แนะนำเข้าซื้อเพื่อเก็งกำไรระยะสั้นหากราคาทองคำสามารถยืนเหนือบริเวณ 1,745-1,739 ดอลลาร์ต่อออนซ์ได้ และทยอยปิดสถานะทำกำไรบางส่วนหากไม่ผ่านบริเวณแนวต้าน 1,767-1,779 ดอลลาร์ต่อออนซ์

### ตารางที่ 1 สรุปภาวะตลาดภาคเงิน

| 20/09/2564 16:50 น.       | ก่อนหน้า | ล่าสุด   | เปลี่ยนแปลง | % เปลี่ยนแปลง |
|---------------------------|----------|----------|-------------|---------------|
| Spot Gold (\$)            | 1,753.40 | 1,758.89 | 5.49        | 0.31          |
| Spot Silver (\$)          | 22.36    | 22.44    | 0.08        | 0.36          |
| เงินบาท (฿/\$)            | 33.34    | 33.34    | -0.01       | -0.01         |
| ทองคำแท่ง 96.50% (บาท)    | 27,700   | 27,750   | 50          | 0.18          |
| น้ำมันดิบ Brent (\$/bbl.) | 75.30    | 73.94    | -1.36       | -1.81         |
| ดัชนีดอลลาร์              | 93.24    | 93.42    | 0.18        | 0.19          |
| เงินยูโร (€/€)            | 1.1724   | 1.1704   | 0.00        | -0.17         |

ที่มา : Aspen

### ข่าวสารประกอบการลงทุน

- (+) **ตลาดหุ้นเอเชียปิดเช้าร่วง หลังหุ้นเอเวอร์แกรนด์ตึงหนักจุดตลาดฮ่องกง** ตลาดหุ้นเอเชียปิดภาคเช้าร่วงลง โดยตลาดหุ้นฮ่องกงร่วงลงกว่า 900 จุด หลังจากราคาหุ้นไชน่า เอเวอร์แกรนด์ ซึ่งเป็นบริษัทก่อสร้างหริมาตรพียที่ใหญ่ที่สุดอันดับ 2 ของจีน ทดตัวลงกว่า 17% ในการซื้อขายที่ตลาดหุ้นฮ่องกงช่วงเช้านี้ เนื่องจากนักลงทุนกังวลว่า ความเสี่ยงที่เอเวอร์แกรนด์จะเผชิญกับการผิดนัดชำระหนี้ นั้น อาจส่งผลกระทบต่อธุรกิจในภาคส่วนอื่นๆ เป็นวงกว้าง ส่วนตลาดหลายแห่งในภูมิภาคปิดทำการวันนี้ ดัชนี HSI ตลาดหุ้นฮ่องกงปิดภาคเช้าที่ 23,955.18 จุด ลดลง 965.58 จุด หรือ -3.87% ตลาดหุ้นญี่ปุ่นปิดทำการวันนี้ (20 ก.ย.) เนื่องในวันผู้สูงอายุ, ตลาดหุ้นเกาหลีใต้ปิดทำการวันที่ 20-22 ก.ย. เนื่องในวันขอบคุณพระเจ้า และตลาดหุ้นจีนปิดทำการวันที่ 20-21 ก.ย. เนื่องในเทศกาลไหว้พระจันทร์
- (+) **ตลาดหุ้นยุโรปเปิดร่วงหนัก ตามทิศทางหุ้นเอเชียหลังหุ้นเอเวอร์แกรนด์ตึงกว่า 17%** ตลาดหุ้นยุโรปเปิดร่วงลงอย่างหนักในวันนี้ เกือบแตะระดับต่ำสุดในรอบ 2 เดือน ตามทิศทางตลาดหุ้นเอเชียหลังจากราคาหุ้นไชน่า เอเวอร์แกรนด์ของจีนทอดตัวลงกว่า 17% ในการซื้อขายที่ตลาดหุ้นฮ่องกงช่วงเช้านี้ ขณะที่นักลงทุนมีความวิตกกังวลเกี่ยวกับสภาพเศรษฐกิจโลกที่ฟื้นตัวได้ช้า รวมถึงการที่บรรดาธนาคารกลางอาจเริ่มส่งสัญญาณคุมเข้มนโยบายการเงินในการประชุมภายในสัปดาห์นี้ ทั้งนี้ นักลงทุนจับตาดูการประชุมธนาคารกลางสหรัฐ (เฟด) ในวันที่ 21-22 ก.ย. นี้ รวมถึงการประชุมของธนาคารกลางอังกฤษในวันที่ 23 ก.ย. ดัชนี STOXX 600 เปิดที่ระดับ 458.94 จุด ลดลง 2.90 จุด หรือ -0.63% ดัชนี DAX ตลาดหุ้นเยอรมนีเปิดตลาดวันนี้ที่ 15,259.50 จุด ลดลง 230.67 จุด หรือ -1.49% และดัชนี CAC-40 ตลาดหุ้นฝรั่งเศสเปิดตลาดวันนี้ที่ 6,450.39 จุด ลดลง 119.80 จุด หรือ -1.82%
- (+) **ดาวโจนส์ฟิวเจอร์ร่วงกว่า 300 จุด วิตกสหรัฐอาจขึ้นภาษีนิติบุคคล-จับตาประชุมเฟด** ดัชนีดาวโจนส์ฟิวเจอร์ร่วงลงกว่า 300 จุดในช่วงบ่ายวันนี้ เนื่องจากนักลงทุนวิตกกังวลเกี่ยวกับความเป็นไปได้ที่รัฐบาลสหรัฐจะปรับขึ้นภาษีนิติบุคคล รวมทั้งความกังวลที่ว่าธนาคารกลางสหรัฐ (เฟด) อาจจะปรับลดวงเงินซื้อพันธบัตรตามมาตรการผ่อนคลายเชิงปริมาณ (QE) เร็วขึ้น ณ เวลา 13.14 น.ตามเวลาไทย ดัชนีดาวโจนส์ฟิวเจอร์ร่วงลง 311 จุด หรือ -0.90% แต่ที่ 34,151 จุด ดาวโจนส์ฟิวเจอร์ตกลงในช่วงเวลาเดียวกับที่ดัชนีฮั่งเส็งตลาดหุ้นฮ่องกงปิดภาคเช้าร่วงลงกว่า 900 จุด หลังจากราคาหุ้นไชน่า เอเวอร์แกรนด์ ซึ่งเป็นบริษัทก่อสร้างหริมาตรพียที่ใหญ่ที่สุดอันดับ 2 ของจีน ทดตัวลงกว่า 17% เนื่องจากนักลงทุนกังวลว่า ความเสี่ยงที่เอเวอร์แกรนด์จะเผชิญกับการผิดนัดชำระหนี้ นั้น อาจส่งผลกระทบต่อธุรกิจภาคส่วนอื่นๆ เป็นวงกว้าง แลร์รี อดัม นักวิเคราะห์จากบริษัท Raymond James กล่าวว่า ตลาดถูกกดดันจากหลายปัจจัย ซึ่งรวมถึงข่าวรัฐบาลจีนใช้มาตรการควบคุมภาคเอกชน, ความกังวลเกี่ยวกับเพดานหนี้ของรัฐบาลสหรัฐ และความเป็นไปได้ที่สภาคองเกรสสหรัฐอาจให้การอนุมัติการปรับขึ้นภาษีเงินได้นิติบุคคลจากปัจจุบันที่ระดับ 21% เป็น 26.5% ซึ่งจะส่งผลกระทบต่อผลประกอบการของบริษัทจดทะเบียน
- (+) **เยลเลน วอนสภาคองเกรสผ่านมติเพิ่มเพดานหนี้สาธารณะ วันทำศก.สหรัฐถดถอย** สำนักข่าวบลูมเบิร์กรายงานว่านาง เจเน็ต เยลเลน รัฐมนตรีว่าการกระทรวงการคลังสหรัฐได้กล่าวเตือนว่า เศรษฐกิจสหรัฐอาจเผชิญกับภาวะถดถอย หากสภาคองเกรสลงมติไม่ปรับเพิ่มเพดานหนี้สาธารณะในสัปดาห์หน้า นางเยลเลน กล่าวว่านับตั้งแต่ปี 2503 สภาคองเกรสได้ปรับเพดานหนี้สาธารณะของสหรัฐมากกว่ามากกว่า 80 ครั้งและในปัจจุบันถึงเวลาแล้วที่ สภาคองเกรสต้องปรับเพิ่มเพดานหนี้สาธารณะอีกครั้ง ซึ่งหากสภาคองเกรสไม่ทำการเปลี่ยนแปลงใดๆ ก็อาจทำให้กระทรวงการคลังขาดดุลเงินสด และรัฐบาลจะไม่สามารถชำระหนี้ได้ ซึ่งอาจส่งผลกระทบต่อประชาชนสหรัฐจำนวนมากขาดแคลนเงินสดและทำให้เศรษฐกิจสหรัฐเผชิญกับความเสี่ยงที่จะเข้าสู่ภาวะถดถอย รวมถึงอาจส่งผลกระทบต่อตลาดการเงินทั่วโลก ทั้งนี้สมาชิกสภาผู้แทนราษฎรสหรัฐมีกำหนดการที่จะลงมติเพื่อผ่านร่างกฎหมายเพิ่มเพดานหนี้สาธารณะสหรัฐในสัปดาห์นี้ ซึ่งหากผ่านการลงมติ สภาผู้แทนราษฎรสหรัฐจะยื่นเรื่องต่อวุฒิสภาสหรัฐเพื่อลงมติในสัปดาห์หน้า ก่อนที่จะยื่นเรื่องต่อประธานาธิบดีโจ ไบเดนเพื่อลงนามบังคับใช้เป็นกฎหมายต่อไป

ที่มา : อินโฟเควสท์, กรุงเทพธุรกิจออนไลน์, Thestandard และ Efinancethai



### การประกาศตัวเลขสำคัญทางเศรษฐกิจ

| วัน                    | เวลา    | ประเทศ   | รายการ   | ความสำคัญ | ประมาณการ | ตัวเลขครั้งก่อน |
|------------------------|---------|--|--|-----------|-----------|-----------------|
| วันจันทร์ที่ 20 ก.ย.   | ทั้งวัน | ญี่ปุ่น  | Bank Holiday : วันเคารพผู้สูงอายุ                    | ☆         | -         | -               |
|                        | ทั้งวัน | จีน  | Bank Holiday : วันไหว้พระจันทร์                      | ☆         | -         | -               |
|                        | 13.00น. | เยอรมนี  | ดัชนีราคาผู้ผลิต (PPI) เดือนส.ค.                     | ☆         | 1.5%**    | 1.9%            |
|                        | 21.00น. | สหรัฐฯ   | ดัชนีตลาดที่อยู่อาศัยเดือนก.ย. โดย NAHB              | ★         | 74        | 75              |
| วันอังคารที่ 21 ก.ย.   | ทั้งวัน | จีน  | Bank Holiday : วันไหว้พระจันทร์                      | ★         | -         | -               |
|                        | 19.30น. | สหรัฐฯ   | การอนุญาตก่อสร้างเดือนส.ค.                           | ★         | 1.60M     | 1.63M           |
|                        | 19.30น. | สหรัฐฯ   | ข้อมูลการเริ่มสร้างบ้านเดือนส.ค.                     | ★         | 1.55M     | 1.53M           |
| วันพุธที่ 22 ก.ย.      | ไม่ระบุ | ญี่ปุ่น  | มติอัตราดอกเบี้ยนโยบายของธนาคารกลางญี่ปุ่น (BOJ)     | ★         | -0.10%    | -0.10%          |
|                        | 21.00น. | สหรัฐฯ   | ยอดขายบ้านมือสองเดือนส.ค.                            | ★         | 5.87M     | 5.99M           |
| วันพฤหัสบดีที่ 23 ก.ย. | 01.00น. | สหรัฐฯ   | มติอัตราดอกเบี้ยนโยบายเฟด (Federal Funds Rate)       | ★         | <0.25%    | <0.25%          |
|                        | 01.00น. | สหรัฐฯ   | FOMC Economic Projections                            | ★         | -         | -               |
|                        | 01.00น. | สหรัฐฯ   | รายงานการประชุมเฟด (FOMC Statement)                  | ★         | -         | -               |
|                        | 01.30น. | สหรัฐฯ   | แถลงการณ์ของประธานเฟด: เจอโรม พาวเวล                 | ★         | -         | -               |
|                        | ทั้งวัน | ญี่ปุ่น  | Bank Holiday : วันศารทวิษุวัต (Autumnal Equinox Day) | ★         | -         | -               |
|                        | 14.30น. | เยอรมนี  | ดัชนีผู้จัดการฝ่ายจัดซื้อ (PMI) ภาคการผลิตเบื้องต้น  | ★         | 61.3      | 62.6            |
|                        | 14.30น. | เยอรมนี  | ดัชนีผู้จัดการฝ่ายจัดซื้อ (PMI) ภาคบริการเบื้องต้น   | ★         | 60.3      | 60.8            |
|                        | 15.00น. | ยุโรป  | ดัชนีผู้จัดการฝ่ายจัดซื้อ (PMI) ภาคการผลิตเบื้องต้น  | ★         | 60.4      | 61.4            |
|                        | 15.00น. | ยุโรป  | ดัชนีผู้จัดการฝ่ายจัดซื้อ (PMI) ภาคบริการเบื้องต้น   | ★         | 58.4      | 59.0            |
|                        | 15.00น. | อังกฤษ   | ดัชนีผู้จัดการฝ่ายจัดซื้อ (PMI) ภาคการผลิตเบื้องต้น  | ★         | 59.0      | 60.3            |
|                        | 15.00น. | อังกฤษ   | ดัชนีผู้จัดการฝ่ายจัดซื้อ (PMI) ภาคบริการเบื้องต้น   | ★         | 55.0      | 55.0            |
|                        | 18.00น. | อังกฤษ   | มติอัตราดอกเบี้ยนโยบายธนาคารกลางอังกฤษ (BoE)         | ★         | 0.10%     | 0.10%           |
|                        | 19.30น. | สหรัฐฯ   | จำนวนผู้ขอรับสวัสดิการว่างงานครั้งแรกรายสัปดาห์      | ★         | 317K      | 332K            |
|                        | 20.45น. | สหรัฐฯ   | ดัชนีผู้จัดการฝ่ายจัดซื้อ (PMI) ภาคการผลิตเบื้องต้น  | ★         | 61.1      | 61.1            |
| 20.45น.                | สหรัฐฯ  | ดัชนีผู้จัดการฝ่ายจัดซื้อ (PMI) ภาคบริการเบื้องต้น | ★  | 55.1      | 55.1      |                 |
| 21.00น.                | สหรัฐฯ  | ดัชนีชี้้นำเศรษฐกิจเดือนส.ค. จาก Conference Board  | ★  | 0.5%      | 0.9%      |                 |
| วันศุกร์ที่ 24 ก.ย.    | 15.00น. | เยอรมนี  | ดัชนีความเชื่อมั่นทางธุรกิจเดือนก.ย. โดย Ifo         | ★         | 99.0      | 99.4            |
|                        | 21.00น. | สหรัฐฯ   | Fed Chair Powell Speaks                              | ★         | -         | -               |
|                        | 21.00น. | สหรัฐฯ   | ยอดขายบ้านใหม่เดือนส.ค.                              | ★         | 708K      | 708K            |

หมายเหตุ: ระดับความสำคัญของเหตุการณ์ ★ มาก ★ ปานกลาง ★ น้อย ☆ ประกาศแล้ว, \*\* เป็นตัวเลขจริงที่มีการประกาศออกมา

\*ที่มา : forexfactory.com ข้อมูลวันที่ 17 กันยายน 2564 ซึ่งอาจมีการเปลี่ยนแปลงในภายหลังได้