



YLG BULLION & FUTURES CO., LTD.

YLG DAILY UPDATE 03 February 2020

www.ylgfutures.co.th
02-687-9999

คำแนะนำ แนะนำให้แบ่งขายลดสถานะซื้อลงบางส่วน หากขยับขึ้น
ไม่ผ่าน 1,593-1,598 ดอลลาร์ต่อออนซ์ สำหรับการเข้าซื้อเก็งกำไรให้รอ
ราคาย่อตัวลงมาและไม่หลุดแนวรับ 1,573 ดอลลาร์ต่อออนซ์ (ตัด
ขาดทุนหากหลุด 1,560 ดอลลาร์ต่อออนซ์)

นักวิเคราะห์: วรุต รุ่งขำ

เลขทะเบียน: 040068

นักวิเคราะห์การลงทุนปัจจัยพื้นฐานด้านสัญญาซื้อขายล่วงหน้า
นักวิเคราะห์การลงทุนปัจจัยทางเทคนิค

ผู้ช่วยนักวิเคราะห์ : เบญจมา มาอินทร์

สรุปภาพรวมการลงทุน ณ วันก่อนหน้า

Asset	High	Low	Open	Close	Change
Gold	1589.64	1570.40	1574.21	1588.51	15.35
A.M.Fixing	-	-	-	1580.85	0.45
P.M.Fixing	-	-	-	1584.20	5.95
Silver	18.09	17.77	17.81	18.04	0.22
SilverFixing	-	-	-	17.89	0.16
Oil-Brent	59.45	58.20	59.30	58.62	0.33
Euro	1.1090	1.1014	1.1033	1.1081	0.0051
Baht	31.19	31.18	31.18	31.18	-0.01
DollarIndex	97.968	97.354	97.866	97.390	-0.477
DowJones	28,813.04	28,169.53	28,813.04	28,256.03	-603.41

Source : Bisnews, Aspen

สรุปการเคลื่อนไหว Commodity Futures

Contract	GOLD			
	GFG20	GF10G20	GDH20	GOH20
High	23,600	23,620	1588.60	1592.00
Low	23,350	23,340	1579.50	1578.80
Open	23,540	23,480	1587.40	1586.90
Close	23,480	23,490	1583.90	1586.30
Close-Night	23,630	23,600	1590.00	1591.00
Change	10	10	-0.26	-0.80
Basis	74	84	4.63	7.03
Maturity	25	25	57	57

Source : Bisnews & YLG's estimations

สรุปการเคลื่อนไหว Spread

Spread		High	Low	Mean	Latest	Change
Gold	GFM20-GFG20	270	50	128.4	80	-70
	GFM20-GFJ20	220	-40	57.5	80	20
	GFJ20-GFG20	170	-30	70.9	0	-90

Source : Bisnews & YLG's estimations

สรุปการเคลื่อนไหว Currency Futures

Contract	High	Low	Open	Close	Change
USDH20	31.15	31.06	31.10	31.14	0.04

Source : Bisnews & YLG's estimations

ทองคำ

แนวรับ	1,573	1,560	1,546
แนวต้าน	1,598	1,612	1,624

ปัจจัยพื้นฐาน

ราคาทองคำวันศุกร์ที่ผ่านมาปรับตัวเพิ่มขึ้น 15.35 ดอลลาร์ต่อออนซ์ โดยทองคำได้รับแรงหนุนจากการคาดการณ์ว่าการแพร่ระบาดของไวรัสโคโรนาสายพันธุ์ใหม่จะกดดันให้ GDP จีนชะลอตัวลงอย่างมากในไตรมาสแรกของปี ขณะที่จีนมีบทบาทสำคัญในห่วงโซ่อุปทานทั่วโลก นอกจากนี้เศรษฐกิจจีนยังคงคิดเป็นสัดส่วนถึง 17% ของ GDP โลก จึงยิ่งเกิดความวิตกว่าการชะลอตัวของเศรษฐกิจจีนจะส่งผลกระทบต่อเศรษฐกิจทั่วโลก ความวิตกกังวลดังกล่าวทำให้นักลงทุนเกิดความเสี่ยง (Risk off) จนกดดันให้ดัชนีดาวโจนส์ปิดร่วงลงกว่า 600 จุดในวันศุกร์ ส่วนสินทรัพย์ปลอดภัยปรับตัวสูงขึ้นในวงกว้างทั้งสกุลเงินเยนและทองคำ นอกจากนี้แรงซื้อพันธบัตรรัฐบาลสหรัฐซึ่งเป็นหนึ่งในสินทรัพย์ปลอดภัยได้กดดันอัตราผลตอบแทนพันธบัตรระยะยาวให้ปรับตัวลดลง จนเป็นสาเหตุให้เกิดภาวะ inverted yield curve ซึ่งเป็นภาวะที่อัตราผลตอบแทนพันธบัตรระยะสั้นอยู่สูงกว่าพันธบัตรระยะยาว ที่สำคัญ คือ เป็นภาวะที่เคยบ่งชี้ถึงแนวโน้มการเกิดภาวะเศรษฐกิจถดถอยในอนาคตได้อย่างแม่นยำในช่วง 50 ปีที่ผ่านมา โดยในสัปดาห์ที่ผ่านมาเกิดภาวะ inverted yield curve ระหว่างอัตราผลตอบแทนพันธบัตรรัฐบาลสหรัฐอายุ 3 เดือน และ 10 ปี ถึง 2 ครั้งจึงเป็นปัจจัยเพิ่มเติมที่กระตุ้นแรงซื้อทองคำ ด้านกองทุน SPDR ถือครองทองคำลดลง -0.29 ตัน สำหรับวันนี้ติดตามการเปิดเผยดัชนี PMI ภาคการผลิตจาก ISM และมาร์กิต

ปัจจัยทางเทคนิค

แม้ว่าราคาจะสร้างระดับสูงสุดใหม่ได้ แต่เมื่อราคาปรับตัวขึ้นยังไม่สามารถยืนเหนือ 1,593-1,598 ดอลลาร์ต่อออนซ์ได้ ส่งผลให้แรงซื้อยังคงถูกจำกัด สำหรับวันนี้ประเมินแนวรับระยะสั้นในโซน 1,573 ดอลลาร์ต่อออนซ์ ขณะที่แนวรับถัดไปประเมินในโซน 1,560 ดอลลาร์ต่อออนซ์ เป็นแนวรับสำคัญ หากราคาไม่หลุดแนวโน้มระยะสั้นยังคงเป็นบวก

กลยุทธ์การลงทุน

ซื้อเก็งกำไรระยะสั้นได้ โดยแนะนำให้นักลงทุนรอจังหวะเข้าซื้อ หากราคาย่อตัวลงมาและไม่หลุดแนวรับ 1,573 ดอลลาร์ต่อออนซ์ (ตัดขาดทุนหากหลุด 1,560 ดอลลาร์ต่อออนซ์) และ สำหรับการขายให้ทยอยทำกำไรหากราคาดีตัวขึ้นไปทดสอบบริเวณแนวต้าน 1,593-1,598 ดอลลาร์ต่อออนซ์



YLG BULLION & FUTURES CO.,LTD.

YLG DAILY UPDATE



www.ylgfutures.co.th
02-687-9999

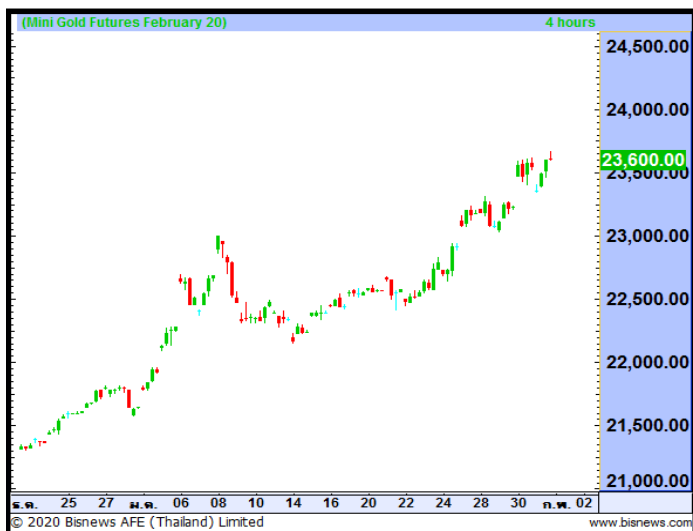
GOLD SPOT



GOLD-ONLINE

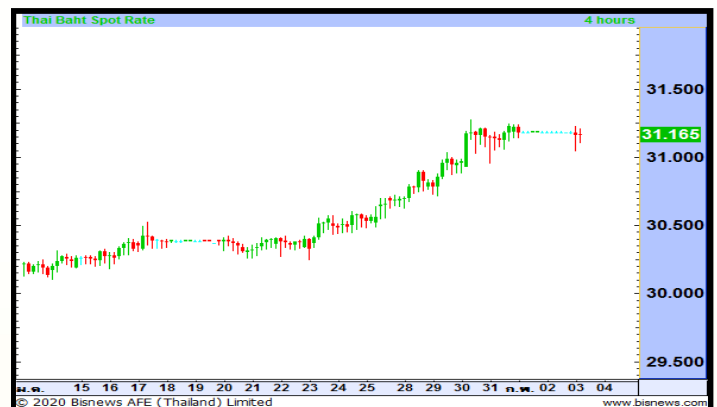


Gold Futures



USD Futures

แนวซื้อ	31.02	30.93
แนวขาย	31.19	31.28
กลยุทธ์	Long 31.02, Take Profit : 31.19, Stop loss : 30.93	



Technical Analysis

Technical Analysis	Gold	Silver	Oil
Bollinger Band Upper	1588.97	18.33	68.92
Bollinger Band Mean	1564.44	17.93	62.70
Bollinger Band Lower	1539.90	17.53	56.47
MA 10 Days	1572.75	17.84	60.21
MA 50 Days	1517.21	17.51	64.12
MA 200 Days	1452.21	16.71	63.49
RSI 9 Days	68.74	53.39	16.67
RSI 14 Days	68.27	53.48	22.91

Source : YLG's estimations

SPDR Gold Trust & iShare Silver Trust Source :exchangetradedgold, ishares

Fund	Tones	Change
SPDR	903.21	-0.29
ishare	11,256.54	-26.14

Correlation-Gold

Day	Silver	Oil	Euro
5 วัน	0.8294	-0.8825	0.7402
10 วัน	0.2428	-0.8557	-0.3854
20 วัน	0.0979	-0.5501	-0.5449
50 วัน	0.8923	-0.2229	0.1199
100 วัน	0.7924	0.0224	0.1854
200 วัน	0.9361	-0.3491	-0.5549

Source :Bisnews& YLG's estimations

ข่าวสารประกอบการลงทุน

- (+) ดัชนี PMI เขตชิคาโกต่ำสุดรอบ 4 ปี หดตัวเป็นเดือนที่ 7** ดัชนีผู้จัดการฝ่ายจัดซื้อ (PMI) เขตชิคาโก ซึ่งเป็นดัชนีชี้วัดภาคการผลิตในเขตมิดเวสต์ของสหรัฐฯ ร่วงลงสู่ระดับ 42.9 ในเดือนม.ค. ซึ่งเป็นระดับต่ำสุดนับตั้งแต่เดือนธ.ค.2558 จากระดับ 48.2 ในเดือนธ.ค. และต่ำกว่าที่นักวิเคราะห์คาดการณ์ที่ระดับ 48.8
- (+) ดอลลาร์อ่อนค่า หลังนท.แห่ซื้อสกุลเงินปลอดภัยจากวิกฤตไวรัสระบาด** ดอลลาร์สหรัฐฯอ่อนค่าลงเมื่อเทียบกับสกุลเงินหลักๆ ในการซื้อขายที่ตลาดปริวรรตเงินตรา นิวยอร์กเมื่อคืนนี้ (31 ม.ค.) เนื่องจากนักลงทุนได้พากันเข้าซื้อสกุลเงินปลอดภัย อาทิ เยนและฟรังก์สวิส ท่ามกลางความวิตกเกี่ยวกับการระบาดของเชื้อไวรัสโคโรนาสายพันธุ์ใหม่จากจีนไปยังประเทศต่างๆ ทั่วโลก ดัชนีดอลลาร์ซึ่งเป็นดัชนีวัดความเคลื่อนไหวของดอลลาร์เมื่อเทียบกับสกุลเงินหลัก 6 สกุลในตะกร้าเงิน ลดลง 0.47% สู่ระดับ 97.4024 ในวันศุกร์ ดอลลาร์สหรัฐฯอ่อนค่าลงเมื่อเทียบกับเงินเยน ที่ระดับ 108.35 เยน จากระดับ 108.77 เยน และอ่อนค่าเมื่อเทียบกับฟรังก์สวิส ที่ระดับ 0.9635 ฟรังก์ จากระดับ 0.9694 ฟรังก์ แต่เมื่อเทียบกับดอลลาร์แคนาดา ดอลลาร์สหรัฐฯแข็งค่าขึ้นแตะที่ระดับ 1.3234 ดอลลาร์แคนาดา จากระดับ 1.3217 ดอลลาร์แคนาดา ยูโรแข็งค่าเมื่อเทียบกับดอลลาร์สหรัฐฯ ที่ระดับ 1.1087 ดอลลาร์ จากระดับ 1.1029 ดอลลาร์ และเงินปอนด์แข็งค่าขึ้นแตะที่ระดับ 1.3198 ดอลลาร์ จากระดับ 1.3083 ดอลลาร์ ส่วนดอลลาร์ออสเตรเลียอ่อนค่าลงแตะที่ระดับ 0.6694 ดอลลาร์สหรัฐฯ จากระดับ 0.6710 ดอลลาร์สหรัฐฯ
- (+) ดาวโจนส์ปิดร่วง 603.41 จุด วิกฤตไวรัสโคโรนา, ข้อมูลเศรษฐกิจอ่อนแอจุดตลาด** ดัชนีดาวโจนส์ตลาดหุ้นนิวยอร์กปิดร่วงลงกว่า 600 จุดเมื่อคืนนี้ (31 ม.ค.) เนื่องจากนักลงทุนวิตกกับการแพร่ระบาดของเชื้อไวรัสโคโรนาสายพันธุ์ใหม่ ประกอบกับการเปิดเผยข้อมูลเศรษฐกิจที่ซบเซาของสหรัฐฯ และการเปิดเผยผลประกอบการที่ไร้อิทธิพลของบริษัทยักษ์ใหญ่ของสหรัฐฯ ได้ตอกย้ำความวิตกเกี่ยวกับการขยายตัวของเศรษฐกิจโลก นอกจากนี้ แรงเทขายหุ้นกลุ่มพลังงานออกอย่างหนัก จุดตลาดลงด้วย ดัชนีเฉลี่ยอุตสาหกรรมดาวโจนส์ปิดที่ 28,256.03 จุด ร่วงลง 603.41 จุด หรือ -2.09%, ดัชนี S&P500 ปิดที่ 3,225.52 จุด ลดลง 58.14 จุด หรือ -1.77% และดัชนี Nasdaq ปิดที่ 9,150.94 จุด ลดลง 148.00 จุด หรือ -1.59%
- (+) ตลาดบอนด์สหรัฐฯเกิดภาวะ inverted yield curve วันที่ 2 ขณะส่งสัญญาณศก.ถดถอย** ตลาดพันธบัตรรัฐบาลสหรัฐฯเกิดภาวะ inverted yield curve เป็นวันที่ 2 ซึ่งเป็นภาวะที่อัตราผลตอบแทนพันธบัตรระยะสั้นอยู่สูงกว่าพันธบัตรระยะยาว โดยอัตราผลตอบแทนพันธบัตรรัฐบาลสหรัฐฯอายุ 3 เดือน อยู่สูงกว่าพันธบัตรอายุ 10 ปีในวันนี้ ซึ่งเป็นการบ่งชี้ถึงแนวโน้มการเกิดภาวะเศรษฐกิจถดถอย ณ เวลา 23.22 น.ตามเวลาไทย อัตราผลตอบแทนพันธบัตรรัฐบาลสหรัฐฯอายุ 10 ปี ร่วงลงสู่ระดับ 1.529% ขณะที่อัตราผลตอบแทนพันธบัตรรัฐบาลสหรัฐฯอายุ 3 เดือนปรับตัวลงสู่ระดับ 1.556% ขณะที่อัตราผลตอบแทนพันธบัตรรัฐบาลอายุ 30 ปี อ่อนตัวลงสู่ระดับ 2.006%
- (-) ผลสำรวจม.มิชิแกนชี้ความเชื่อมั่นผู้บริโภคสหรัฐฯสูงกว่าคาดในเดือนม.ค.** ผลสำรวจของมหาวิทยาลัยมิชิแกนระบุว่า ดัชนีความเชื่อมั่นของผู้บริโภคสหรัฐฯดีตัวสู่ระดับ 99.8 ในเดือนม.ค. สูงกว่าตัวเลขคาดการณ์ของนักวิเคราะห์ที่ระดับ 99.1 หลังจากแตะระดับ 99.3 ในเดือนธ.ค.
- (+/-) สหรัฐเผยการใช้จ่ายผู้บริโภคสอดคล้องคาดการณ์ในเดือนธ.ค.** กระทรวงพาณิชย์สหรัฐฯเปิดเผยว่า การใช้จ่ายของผู้บริโภคสหรัฐฯเพิ่มขึ้น 0.3% ในเดือนธ.ค. สอดคล้องกับตัวเลขคาดการณ์ของนักวิเคราะห์ หลังจากเพิ่มขึ้น 0.4% ในเดือนพ.ย. การใช้จ่ายของผู้บริโภคได้รับแรงหนุนจากการใช้จ่ายด้านการรักษาสุขภาพ หากปรับค่าตามเงินเฟ้อ การใช้จ่ายของผู้บริโภคสหรัฐฯเพิ่มขึ้น 0.1% ในเดือนธ.ค. หลังจากเพิ่มขึ้น 0.3% ในเดือนพ.ย.

ที่มา: VOATHAI, อินโฟเควสท์, กรุงเทพธุรกิจออนไลน์, ryt9, Bisnews

การประกาศตัวเลขสำคัญทางเศรษฐกิจ

วัน	เวลา	ประเทศ	รายการ	ความสำคัญ	ประมาณการ	ตัวเลขครั้งก่อน
วันจันทร์ที่ 03 ก.พ.	08.45 น.	จีน	ดัชนี PMI ภาคการผลิตโดย Caixin เดือนม.ค.	★	51.0	51.5
	15.55 น.	เยอรมนี	ดัชนีผู้จัดการฝ่ายจัดซื้อ (PMI) ภาคการผลิตเดือนม.ค.	★	45.2	45.2
	16.00 น.	ยุโรป	ดัชนีผู้จัดการฝ่ายจัดซื้อ (PMI) ภาคการผลิตเดือนม.ค.	★	47.8	47.8
	16.30 น.	อังกฤษ	ดัชนีผู้จัดการฝ่ายจัดซื้อ (PMI) ภาคการผลิตเดือนม.ค.	★	49.8	49.8
	21.45 น.	สหรัฐฯ	ดัชนีผู้จัดการฝ่ายจัดซื้อ (PMI) ภาคการผลิตเดือนม.ค.	★	51.7	51.7
	22.00 น.	สหรัฐฯ	ISM เปิดเผยดัชนี PMI ภาคการผลิตเดือนม.ค.	★	48.5	47.2
วันอังคารที่ 04 ก.พ.	17.00 น.	ยุโรป	ดัชนีราคาผู้ผลิต (PPI) เดือนธ.ค.	★	0.1%	0.2%
	22.00 น.	สหรัฐฯ	ยอดสั่งซื้อภาคโรงงานเดือนธ.ค.	★	0.7%	-0.7%
	ไม่ระบุ	สหรัฐฯ	การสำรวจความเชื่อมั่นทางเศรษฐกิจจาก IBD/TIPP	★	58.3	57.4
วันพุธที่ 05 ก.พ.	08.45 น.	จีน	ดัชนี PMI ภาคการบริการโดย Caixin เดือนม.ค.	★	52.0	52.5
	09.00 น.	สหรัฐฯ	ปธน.ทรัมป์แถลงนโยบายประจำปีต่อสภาคองเกรส	★	-	-
	15.55 น.	เยอรมนี	ดัชนีผู้จัดการฝ่ายจัดซื้อ (PMI) ภาคการบริการเดือนม.ค.	★	54.2	54.2
	16.00 น.	ยุโรป	ดัชนีผู้จัดการฝ่ายจัดซื้อ (PMI) ภาคการบริการเดือนม.ค.	★	52.2	52.2
	16.30 น.	อังกฤษ	ดัชนีผู้จัดการฝ่ายจัดซื้อ (PMI) ภาคการบริการเดือนม.ค.	★	52.9	52.9
	20.15 น.	สหรัฐฯ	ตัวเลขการจ้างงานภาคเอกชนเดือนม.ค. จาก ADP	★	150K	202K
	20.30 น.	สหรัฐฯ	ดุลการค้าเดือนธ.ค.	★	-	-43.1B
	21.45 น.	สหรัฐฯ	ดัชนีผู้จัดการฝ่ายจัดซื้อ (PMI) ภาคการบริการเดือนม.ค.	★	53.2	53.2
	22.00 น.	สหรัฐฯ	ISM เปิดเผยดัชนี PMI ภาคการบริการเดือนม.ค.	★	55.1	55.0
วันพฤหัสบดีที่ 06 ก.พ.	22.30 น.	สหรัฐฯ	ตัวเลขสต็อกน้ำมันรายสัปดาห์	★	-	3.5M
	15.20 น.	ยุโรป	ถ้อยแถลงประธานาธิบดี : Christine Lagarde	★	-	-
วันพฤหัสบดีที่ 06 ก.พ.	20.30 น.	สหรัฐฯ	จำนวนผู้ขอรับสวัสดิการว่างงานรายสัปดาห์	★	210K	216K
	วันศุกร์ที่ 07 ก.พ.	ไม่ระบุ	จีน	ดุลการค้าเดือนม.ค.	★	-
14.00 น.		เยอรมนี	ผลผลิตภาคอุตสาหกรรมเดือน ม.ค.	★	-0.2%	1.1%
20.30 น.		สหรัฐฯ	รายได้เฉลี่ยต่อชั่วโมง	★	0.3%	0.1%
20.30 น.		สหรัฐฯ	ตัวเลขการจ้างงานนอกภาคเกษตรเดือนม.ค.	★	160K	145K
20.30 น.		สหรัฐฯ	อัตราการว่างงานเดือนม.ค.	★	3.5%	3.5%

หมายเหตุ: ระดับความสำคัญของเหตุการณ์ ★ มาก ★ ปานกลาง ★ น้อย ☆ ประกาศแล้ว, ** เป็นตัวเลขจริงที่มีการประกาศออกมา

*ที่มา Bisnews และ forexfactory.com ข้อมูลวันที่ 31 มกราคม 2020 ซึ่งอาจมีการเปลี่ยนแปลงในภายหลังได้



ผลการประเมิน Anti-Corruption Progress Indicators

ได้รับการรับรอง CAC

"Disclaimer: การเปิดเผยผลการประเมินซึ่งมีความน่าเชื่อถือเกี่ยวกับความซื่อสัตย์สุจริตของบริษัท (Anti-Corruption Progress Indicators) ของบริษัทสมาชิกตลาดสัญญาซื้อขายล่วงหน้า ซึ่งมีการเปิดเผยโดย สำนักงานคณะกรรมการกำกับหลักทรัพย์และตลาดหลักทรัพย์ฯ เป็นการดำเนินการตามนโยบายและตามแผนพัฒนาความสัมพันธ์กับบริษัทสมาชิก โดยผลการประเมินดังกล่าวคือข้อมูลที่ได้รับจากบริษัทสมาชิก เพื่อการประเมิน Anti-Corruption ซึ่งเป็นการประเมินดังกล่าวจึงเป็นการนำเสนอข้อมูลของสถาบันที่เกี่ยวข้อง โดยมีได้เป็นการประเมินการปฏิบัติตามหลักจรรยาบรรณซื้อขายล่วงหน้าและมีได้ข้อมูลภายในเพื่อการประเมิน เนื่องจากผลการประเมินดังกล่าวเป็นเพียงการประเมิน ณ วันที่ปรากฏในผลการประเมินเท่านั้น ดังนั้น ผลการประเมินจึงอาจเปลี่ยนแปลงได้ภายหลังวันดังกล่าว หรือเมื่อข้อมูลที่เกี่ยวข้องมีการเปลี่ยนแปลง ทั้งนี้ บริษัทฯ ขอสงวนสิทธิ์ในกรณีที่ บริษัทฯ ไม่ได้อนุมัติ หรือการตรวจสอบ หรือการตรวจสอบความถูกต้องของข้อมูลของผลการประเมินดังกล่าวแต่อย่างใด"